

COMUNE DI SAN CASCIANO VAL DI PESA - PIANO OPERATIVO - QUADRO CONOSCITIVO

Analisi del Patrimonio edilizio nel territorio aperto

Responsabile del progetto: prof. Arch. GIAN FRANCO DI PIETRO
Collaboratori: arch. D. Donatini, arch. R. Monaci, arch. G. Pessina

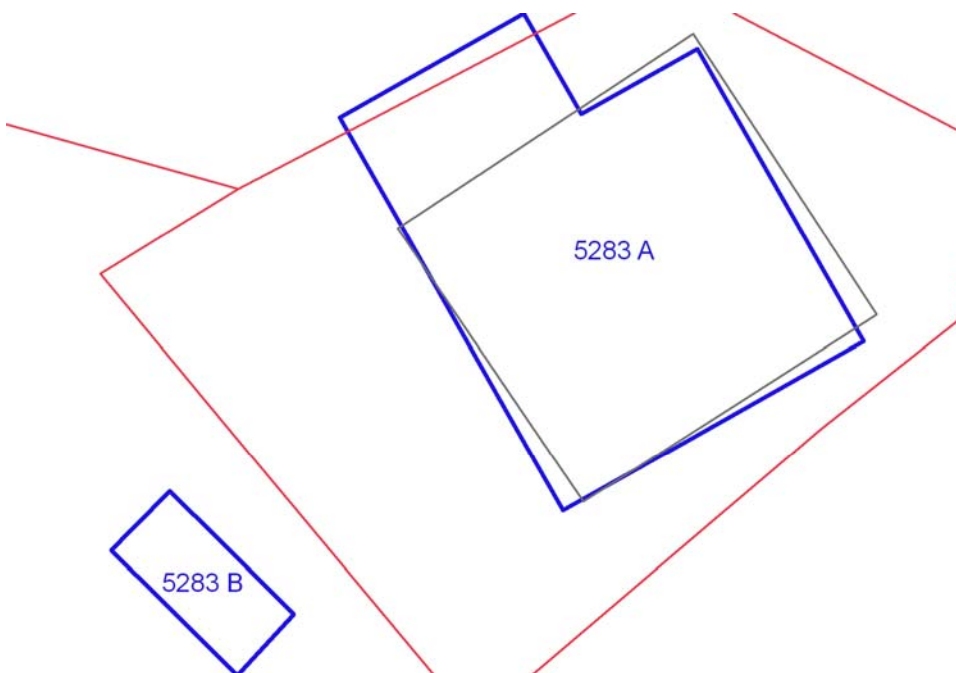
SCHEDA N. 5283

Toponimo ed indirizzo (Canciulle) Via Borromeo s.n.c.

Schede 1985: n. 05/770

CTR 1:5000: foglio n. 275154

NCT: foglio/particella 52/39;52/42;52/41



	OGGETTO	*
A	casa colonica	SV
B	annesso agricolo	V

(*)Valore: RV: rilevante; V: medio; CC: compatibile con il contesto; SV: scarso; N: nullo

Data rilievo: 25/10/02

USO ATTUALE		
A	Abitazione permanente	
B	Inutilizzato	
Note		
ALTERAZIONI TIPOLOGICHE		
A	Superfetazioni; Ristrutturazione distributiva ; Cambiamento destinazione ; Frazionamento in più alloggi	
B	Assenti	
Note		
ALTERAZIONI ARCH. ESTERNE		
A		
Coperture	gravi	
Gronde e cornicioni	gravi	
Comignoli	gravi	
Intonaci	leggere	
Muri a faccia vista	leggere	
Aperture	gravi	
Infissi e persiane	gravi	
Elementi costruttivi/decorativi	leggere	
Elementi aggettanti (tettini)	assenti	
B		
Coperture	assenti	
Gronde e cornicioni	assenti	
Comignoli	assenti	
Intonaci	assenti	
Muri a faccia vista	assenti	
Aperture	assenti	
Infissi e persiane	assenti	
Elementi costruttivi/decorativi	assenti	
Elementi aggettanti (tettini)	assenti	
STATO DI CONSERVAZIONE		
A	Buono	
B	Cattivo	

VALORE			
A	Scarso		
B	Medio		
AREA DI PERTINENZA		Valore complessivo: Scarso	
	Recinzione esterna		
	Cancello		
	Recinzione con siepe viva		
ALTERAZIONI AREA DI PERTINENZA			Alterazioni complessive: gravi
	Pavimentazione	assenti	
	Muri a retta in c.a.	assenti	
	Arredo (lumi;gazebo;..)	gravi	
	Vegetazione incongrua	gravi	
	Garage/rimessa interrata	assenti	
	Box	assenti	
	Parcheggi	presente	Area a parcheggio sterrata
	Baracche precarie	presente	Tettoia in struttura metallica e copertura in eternit
VISIBILITA'			
Solo locale			



